

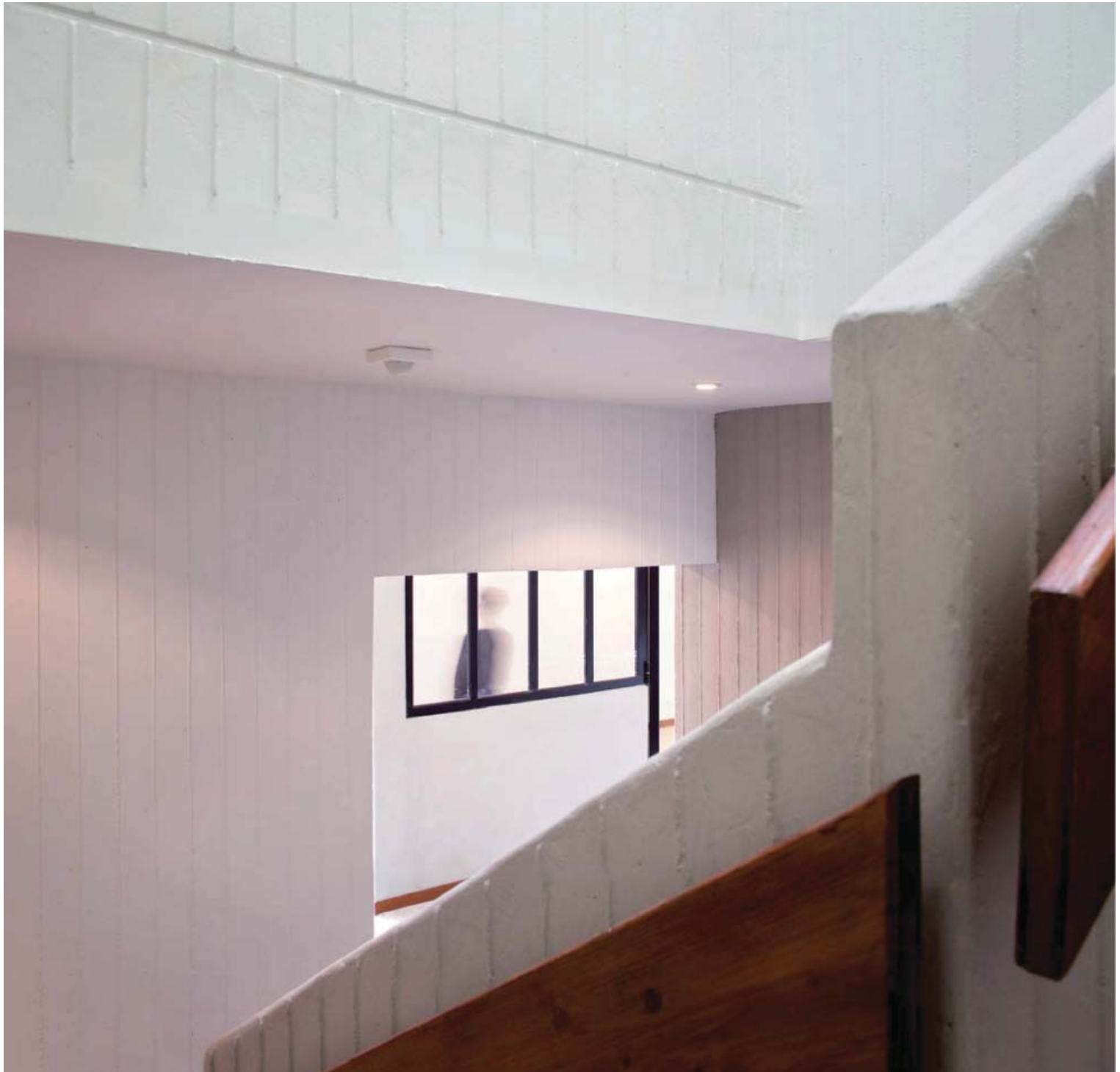
Programme  
Maitrise d'Ouvrage  
Calendrier  
Surface  
Coût  
Mission

Transformation  
Ville de Trappes  
Livré - 2011  
400 m<sup>2</sup>  
360 407€ ht  
Complète

# MAISON DES ASSOCIATIONS

Trappes \_ 78190 \_ 2011

10 salles associatives - 1 studio de radio - 3 salles de classes



Le projet de transformation des logements de fonction Saint-Exupéry en locaux associatifs intègre une forte dimension de valorisation des échanges qui pourront avoir lieu entre les associations. Pour cela, nous avons choisi, dans le cadre de la réhabilitation d'améliorer l'aspect des deux façades et donc l'entrée du bâtiment, d'amener les utilisateurs à pouvoir faire usage des espaces attenants au bâtiment, et à donner envie de s'y réunir, d'y travailler.



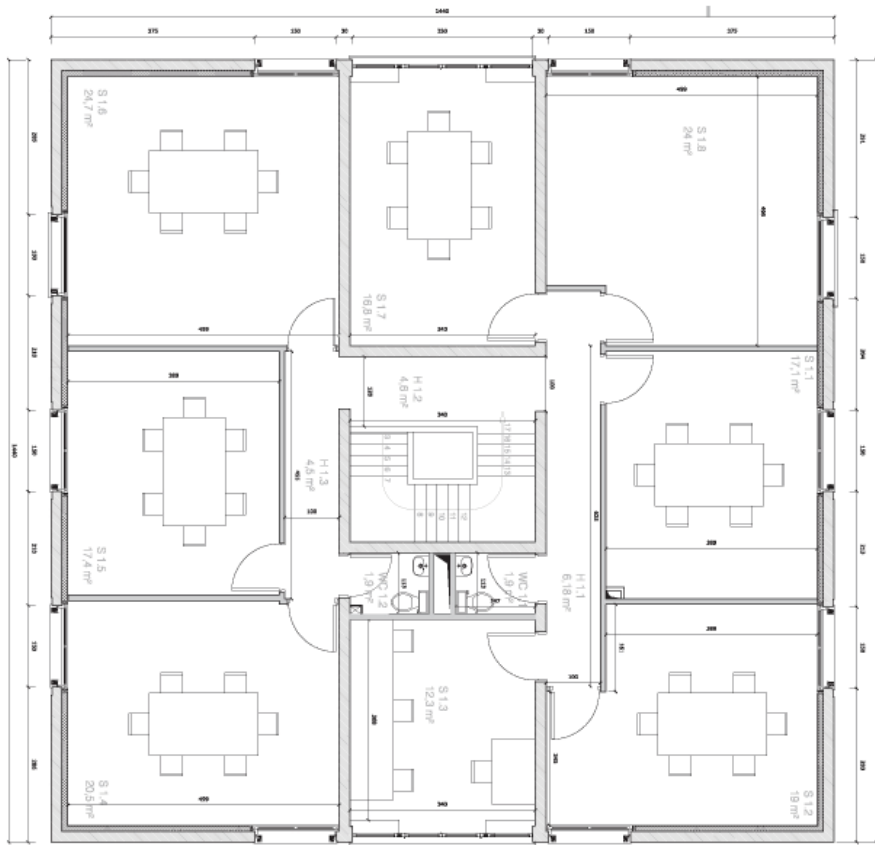
Hall d'entrée

Ces aménagements, notamment l'ouverture des espaces d'accueil, permettent de donner au bâtiment une connotation de bâtiment public et ainsi pour la ville de valoriser son action pour le monde associatif. Ils améliorent l'aspect du lieu et permettent l'organisation d'activités en extérieur, si besoin.

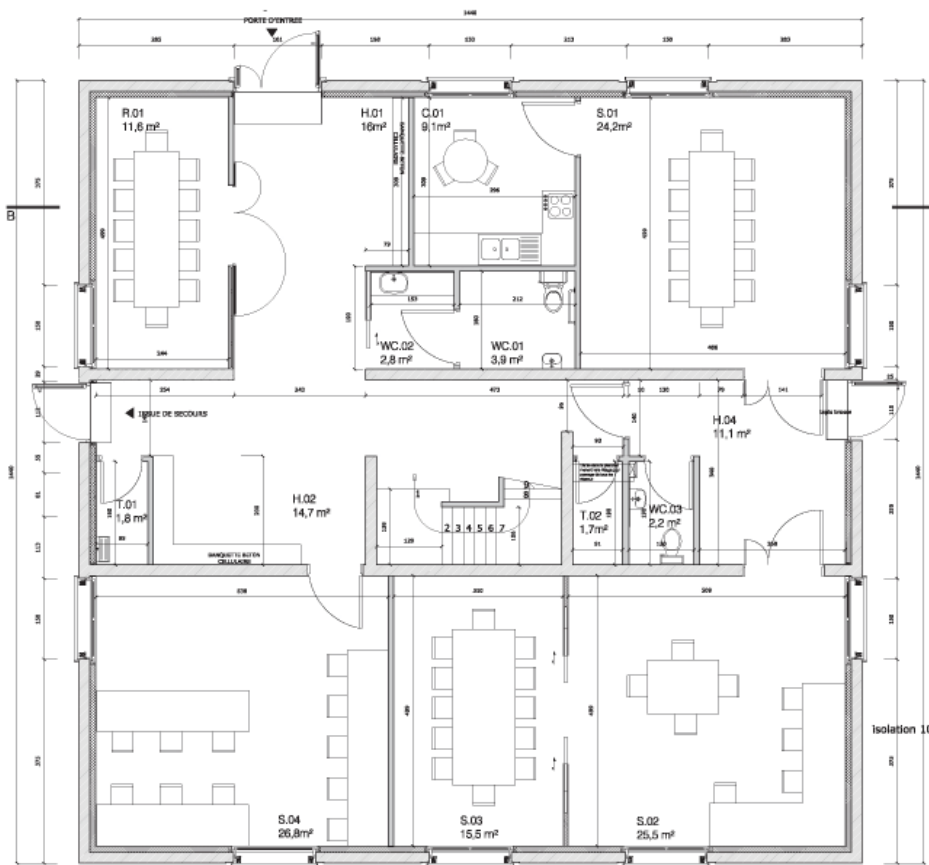
A l'intérieur, une réhabilitation simple et sobre à l'aide de matériaux nobles et résistants mais aussi chaleureux, avec une organisation des salles en fonction des ouvertures et de l'éclairage permet de proposer à toutes les associations des espaces de travail et de réunion agréables.



Une couleur pour chaque association



plan du Niveau 1



plan du Niveau 0



Hall d'entrée et salle de réunion à droite. Banquettes en béton cellulaire enduit



Nouvelle baie vitrée acier à l'emplacement des loggias



Puit de lumière éclairant l'escalier



Béton rainuré d'origine



Des loggias existantes ont été comblées pour augmenter la surface des bureaux. Les parements en béton rainuré, typiques de l'époque de construction et en très bon état, ont été conservés, préservant ainsi le caractère du lieu.

Le hall d'entrée a été dégagé pour permettre l'accessibilité pour tous. Des banquettes en béton cellulaire enduit ont été constituées permettant les réunions informelles, l'attente des usagers etc.. dans une ambiance conviviale. La salle de réunion commune, elle, est vitrée et donne sur le hall. Toutes les menuiseries en acier ont été conçues sur mesure.

