

Programme  
Maitrise d'Ouvrage  
Calendrier  
Surface  
Coût  
Mission

2WC, terrasse, paysage-  
Conseil Général 92  
Chantier octobre 2014  
25 m<sup>2</sup>  
253 000€ HT  
Mission complète + OPC

# WC PUBLICS DE L'ARBORETUM DE LA VALLEE AUX LOUPS

Châtenay-Malabry \_ 92 \_ 2012-2014  
Création de sanitaires automatiques accessibles PMR



L'enveloppe bâtie des sanitaires s'insère harmonieusement dans le site classé à l'inventaire des sites pittoresques, avec une écriture contemporaine, « tel un bijou dans un écrin de verdure ».

Le parc ayant à l'origine été aménagé par des pépiniéristes de renom (Pépinières Croux) et comprenant encore à l'heure actuelle des serres, notamment la serre collection du jardin des convolvulacées. Le choix de reprendre le langage architectural des serres nous paraissait tout à fait judicieux. Une réinterprétation contemporaine du vocabulaire architectural des serres avec les matériaux et les possibilités de mise en œuvre actuels nous permet de répondre aux attentes de gestion des énergies.

Cette intervention crée un point d'arrêt dans le parc, dégagant des vues remarquables sur le parc et l'intégration de mobilier (bancs, luminaires, poubelles...) permettant de se reposer et d'admirer le paysage.

Le site présente un aspect vallonné se déployant du nord-ouest au sud-est. Et offre un point de vue unique en surplomb de l'ensemble du parc et donne à admirer les différentes essences d'arbres remarquables présentes dans le parc.

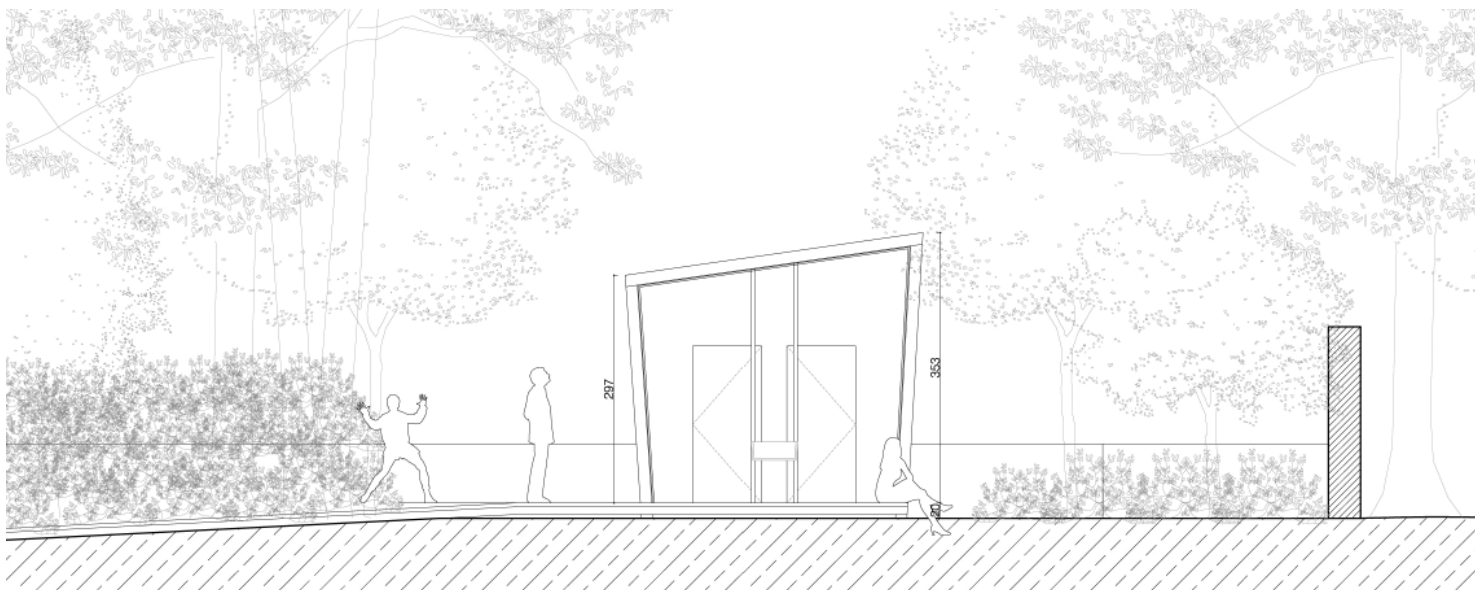
La végétation du site, assez dense et composée d'un ensemble de haies sur le devant et de bosquet sur l'arrière permet une intégration discrète et protégée de l'équipement futur.



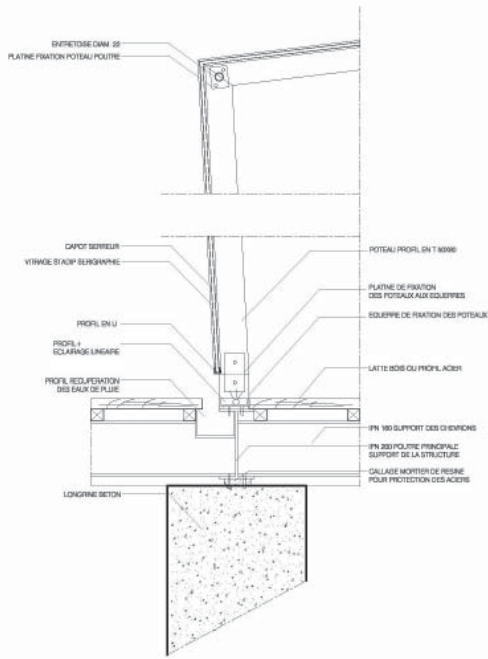
Peuplier du Japon à l'arboretum



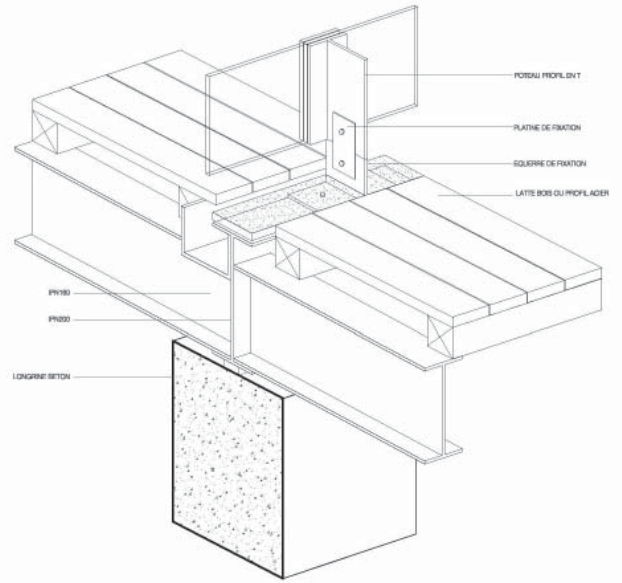
Plan masse



Coupe sur les sanitaires



DETAIL PIED DE FACADE COTE PLATELAGE - LIAISON POTEAU/POUTRE



DETAIL AXONOMETRIQUE PIED DE FACADE COTE PLATELAGE

Détails sur la charpente métallique, la récupération des eaux de pluies et le platelage bois



Vue de face

