

Programme
Maitrise d'Ouvrage
Calendrier
Surface
Coût
Mission

Logements + équipement
Ville de Sîncel, Roumanie
Avant projet livré en 2010
500 m²
100 000 € ht
Définition + conception

HABITAT SOCIAL TERRE ET BOIS

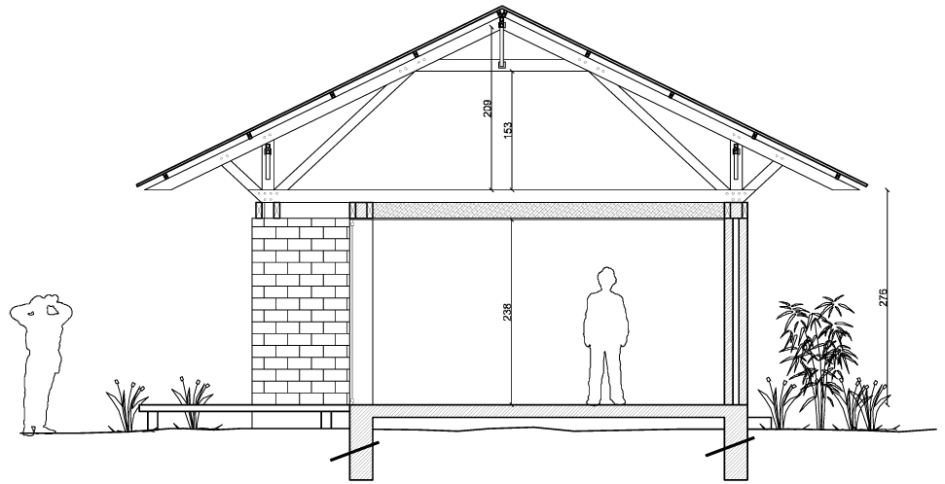
Luncii, Sîncel Iclod_ Roumanie _ 2010

9 logements, une maison de quartier, des jardins, pour des familles démunies en Roumanie, en terre crue



La conception de ce lotissement de 9 habitations sociales à Sîncel en Roumanie suite à la commande conjointe de la mairie et de l'association Habitat Cité oeuvrant pour l'habitat des familles Roms en Roumanie, a été pensée à travers l'utilisation d'un matériau qui devra être produit sur place pour les besoins du projet: la brique de terre comprimée.

Le budget étant fortement restreint: contrainte budgétaire de 10000 euros par maison, les choix architecturaux ont été orientés vers une rationalisation des installations et des éléments techniques. Ceci allié à un respect des traditions constructives de la région, d'une bonne implantation sur la parcelle et d'une assimilation du mode de vie des habitants.



Coupe sur une maison



Briques de Terre Comprimée fabriquées au Brésil

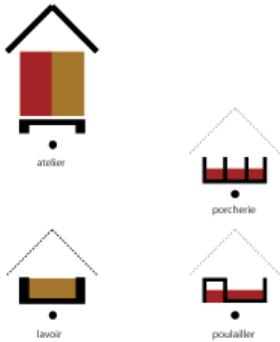
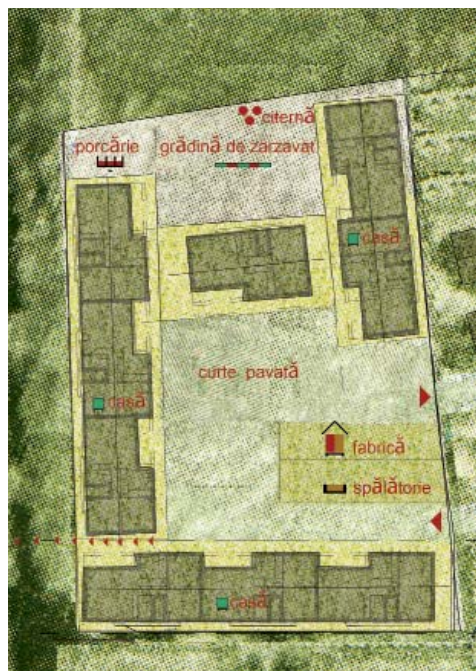
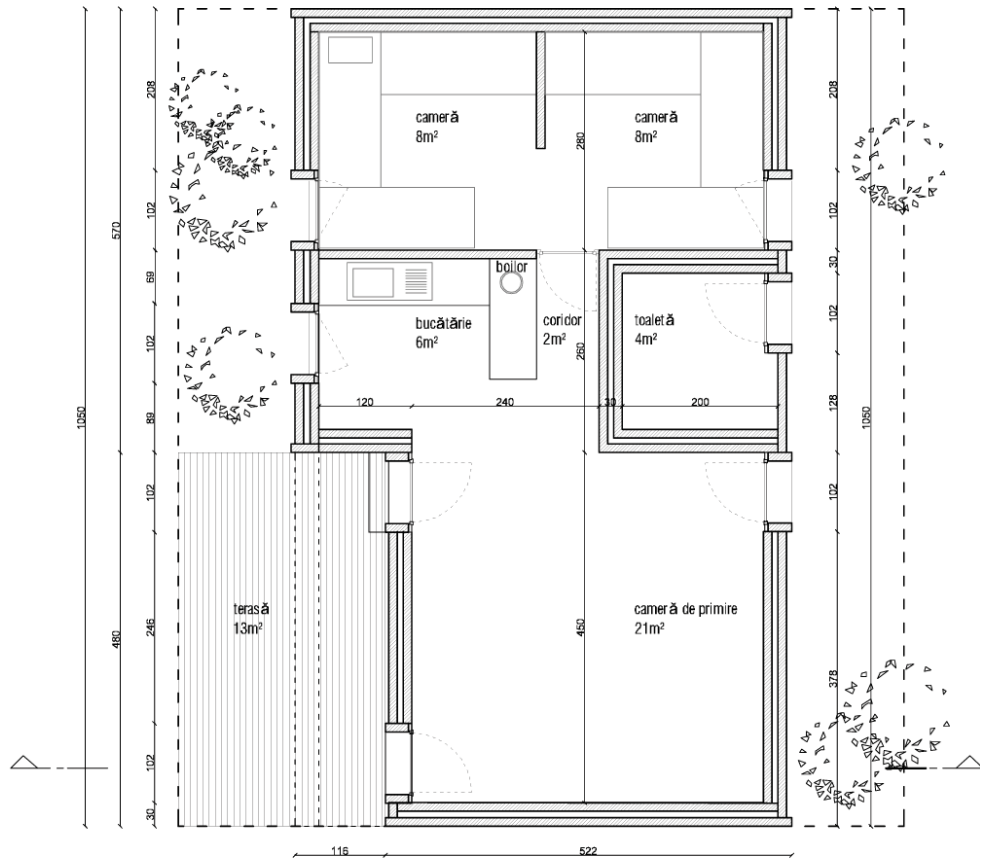


Schéma des usages communautaires du projet



Plan masse



Plan d'une maison

Image sur l'intérieur du patio autour duquel est rassemblée une partie des habitations



ETAPE 1 : Le maire de Sîncel, à Paris dans le cadre d'un programme de coopération décentralisée, visite un village d'hébergement pour familles Roms à Saint-Denis.



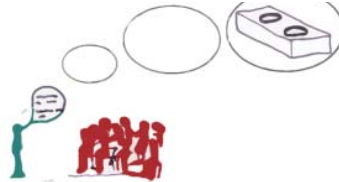
ETAPE 2 : Lors d'un séjour de l'association Habitat Cité en Roumanie en présence d'une architecte de CAIROS, première approche du site et rencontre avec le maire.



ETAPE 3: Workshop CAIROS / Habitat Cité pour élaborer un cahier des charges pointilleux sur l'adaptation au mode de vie des familles et au contexte local. Elaboration d'une proposition architecturale



ETAPE 4: Présentation du projet et recherche de financements



ETAPE 5: Sensibilisation des habitants. Construction d'une maison de quartier pilote, démarrage de la production de briques.



ETAPE 6: Construction des maisons



Photographies du site et des habitations actuelles des familles

